

# Záznamy

Evidence nepřítomnosti

Dovolená

## Přestávky

Příplatky

Denní model



>TimeLine®. Docházkový systém//

## >Ergonomie//

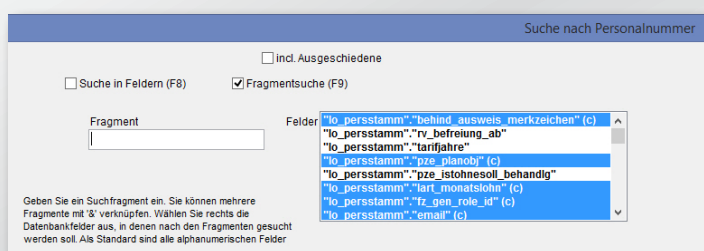
Náš software byl vyvinut v úzké spolupráci s našimi uživateli.

Přání a praxe našich zákazníků oslovují naši středně velkou softwarovou firmu přímo a bez jejich výběru.

Přehlednost masek a menu, intuitivní obsluha a jednoduché ovládání jsou nejdůležitějšími atributy našich TimeLine®-produktů.

### Z praxe – pro praxi:

- ✓ přímý vstup z jedné masky do příslušných kmenových údajů
- ✓ jeden obchodní případ v jedné masce – není nutné přeskakovat mezi maskami
- ✓ pohodlné vyhledávací funkce dle textu nebo fragmentu
- ✓ a tak dále...



Vyhledání zaměstnance pomocí personálního čísla

## >Rozsah použití//

Software zahrnuje všechny oblasti docházkového systému, od denních průběhů pracovníka, jako je "příchod", "pauza" nebo "odchod", přes individuální nastavení příplatků, přestávek v práci nebo pracovních modelů, až po výstupy vypovídající o měsíčních nebo ročních výsledcích.

### Dodatečné moduly:

- ✓ služební plán
- ✓ archivace dokumentů
- ✓ plán využití personálu
- ✓ kontrola přístupů

### Ukázka z hlavního menu:



## > Charakteristické znaky//

- ✓ možnosti různých nastavení a zpracování
- ✓ individuální vedení účtů
- ✓ použití ve více jazycích
- ✓ automatické zpracování

- ✓ dynamické vytváření týdenních modelů

- ✓ automatický přepoččet příplatků

Wochenmodell	Belegung										
Wochen-Nr.	Bezeichnung	Zyklen	Vollzeit	Wochenmodell-Gruppe	Mo	Di	Mi	Do	Fr	Sa	So
1	Normalschicht	1	ja	Arbeitswoche	☑	☑					
2	Spätschicht	1	ja	Arbeitswoche			☑	☑	☑		
3	20 Std. Woche	1	ja	20 Std Woche							
4	Aushilfe	1	nein	Aushilfe							

Dynamické generování týdenního modelu

## > Kmenová data//

### Základem:

- ✓ přednastavení pro zpracování mezd dle
  - nákladových středisek
  - možné přiřazení v rámci ZP dle rizik
- ✓ správa oddělení, ale i zúčtovacích skupin
- ✓ možné různé účtovací okruhy lze spravovat
  - pro více firem v jedné databance

### Systém:

- ✓ napojení na:
  - dokument management systém
  - modul plánování služeb
  - modul kontroly přístupů
  - TimeLine skladové hospodářství
  - a mzdové účetnictví

### Docházkový systém (DS) - podklady:

- ✓ DS-parametry
  - volná konfigurace modelů
  - hlubší základní nastavení pro zpracování a výstupy
- ✓ možnost mnoho zákaznický specifikovaných nastavení
  - modely odpočinku
  - denní modely
  - týdenní skupiny
  - týdenní modely - dynamické vytváření a přiřazení druhů nepřítomnosti
  - modely příplatků - automatické zjištění a uvolnění
  - roční pracovní doba
  - druhy doby přítomnosti
  - termíny
  - oddělení

Model příplatků – výběr denního napojení

### Personál:

- ✓ údaje o:
  - kmenových datech
  - pracovních poměrech
  - daňových parametrech a sociál. poj.
  - příplatcích
  - údaje o dovolené
  - individuální podklady pro zúčtování
    - měsíční náhrada za přesčasy
    - přepočtet přesčasů v rámci konta pracovní doby
    - individuální oprávnění pro přístupy

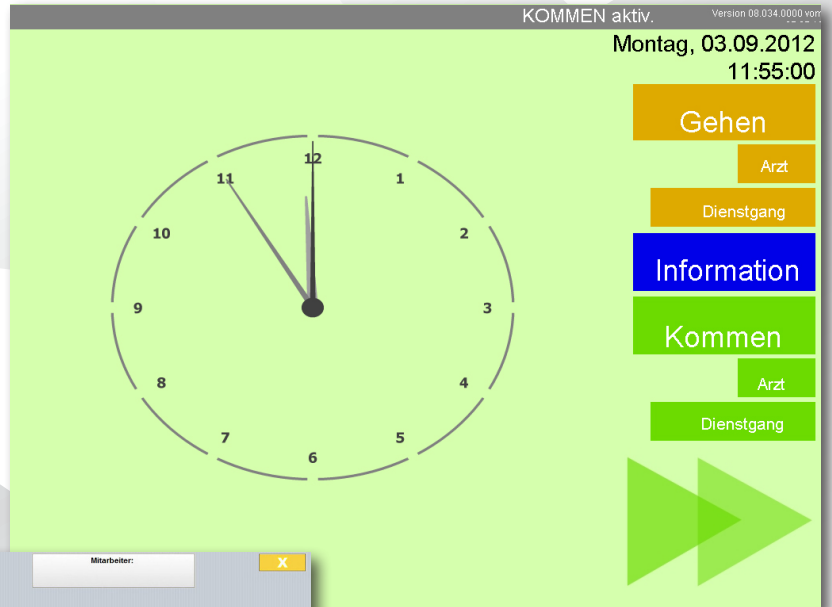
Fehlzeit Nr.	Bezeichnung	Kürzel	Grund	Zeitermittlung
1	Urlaub	UR	Urlaub	It.Sollzeit Schichtplan
2	LFZ	LF	Lohnfortzahlung	It.Sollzeit Schichtplan
3	Schule	SC	Schule	It.Sollzeit Schichtplan
4	Feiertag	FE	Feiertag	It.Sollzeit Schichtplan
5	Krank nach LFZ	KL	Krank/Kur nach LFZ rIt.Sollzeit Schichtplan	It.Sollzeit Schichtplan
6	Kind krank	KK	Kind Krank mit KrOeilt.Sollzeit Schichtplan	It.Sollzeit Schichtplan
8	Brückentag	BT	Abgleiten Konto 2	It.Sollzeit Schichtplan
9	Dienstreise	DR	Dienstreise	It.Sollzeit Schichtplan
10	Unbezahlte Freistel.	UF	Fehlen sonst.entsch.	It.Sollzeit Schichtplan
11	Kurzarbeit	KU	Kurzarbeit	It.Sollzeit Schichtplan
12	Sonderurlaub	SO	Privat Familie(bez.)	It.Sollzeit Schichtplan
13	Seminar	SE	Dienstreise	It.Sollzeit Schichtplan
14	Bundeswehr	BU	Wehrdienst	It.Sollzeit Schichtplan
15	Zwildienst	ZI	Zwildienst	It.Sollzeit Schichtplan
16	Privat Überstunden	PU	Abgleiten Konto 1	It.Sollzeit Schichtplan
22			Abgleiten Konto 1 - ohne Zuschlag	
23			Unrechtmäßiger Streik	
24			Kind Krank ohne KrGeld	
25			Krankentagegeld priv.Vers.	
26			Krank nach LFZ Rentner	

Druhy chybějících časů – volně definovatelné

# >Docházkový systém (DS)//

## Různé možnosti evidence:

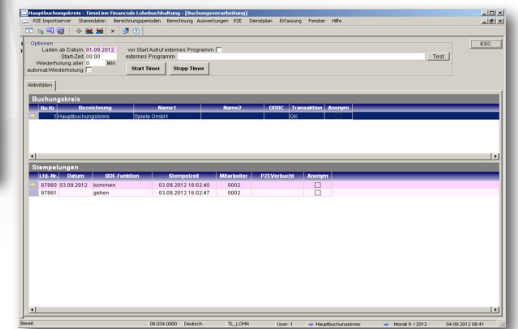
- ✓ integrovaný terminál pro evidenci
  - rozšířené záznamy (pauza, lékař, aj.)
  - výstupy informací
  - možnost rozpoznání záznamů typu (zařazení pro příchody / odchody)
  - možnost napojení rozdílných přístrojů pro zadávání dat ( čtečka karet, ruční scanner aj.)
- ✓ TimeLine® ERP Průmyslové PC
  - rozšířená tvorby záznamů
  - možnost napojení rozdílných přístrojů pro zadávání dat
- ✓ individuální rozhraní např.
  - Kaba Benzing (www.kaba.de) – pro německé spol.
  - automatický import dat (ASCII, CSV, XLS, aj.)



Příklad konfigurace integrovaného docházkového terminálu



Příklad TimeLine® ERP průmyslového PC



Zpracování importovaných záznamů

Globale Fehlzeiten		Spezielle Fehlitage		abweichende Kalender	
Globale Fehlzeiten					
	Fehlzeit Nr.	Bezeichnung	von Datum	bis Datum	
➔	Urlaub	Betriebsurlaub	25.09.2012	27.09.2012	

Evidenze celozávodní dovolené

## Zpracování dat:

- ✓ globální zpracování
  - svátků
  - celozávodní dovolené
- ✓ zpracování údajů vztahujících se k pracovníkům
  - denní-/ směnové modely
  - záznamy
  - nepřítomnost
  - příplatky
  - parametry na bázi dne

Monatsjournal   Jahresübersicht   Auswertung   Überträge																
	Datum	Status	Mod. Nr.	Tag	Soll	Arb	Fehl	Ist	Plan	Pause	Abgl.	Rahmen	Außer	Übst.	Übst.	Fehlgrund
➔	01.09.12	0		So	0	0	0	0	0	0	0	Okeine A.	0	0	0	
	02.09.12	0		Mo	480	0	0	0	0	0	0	Okeine A.	0	0	0	
	03.09.12	0	Normalschicht	Di	480	0	0	0	0	0	0	Okeine A.	0	0	0	
	04.09.12	0	Normalschicht	Mi	480	0	0	0	0	0	0	Okeine A.	0	0	0	
	05.09.12	0	Normalschicht	Do	480	0	0	0	0	0	0	Okeine A.	0	0	0	
	06.09.12	0	Normalschicht	Fr	480	0	0	0	0	0	0	Okeine A.	0	0	0	
	07.09.12	0	Normalschicht	Sa	0	0	0	0	0	0	0	Okeine A.	0	0	0	
	08.09.12	0		So	0	0	0	0	0	0	0	Okeine A.	0	0	0	
	09.09.12	0		Mo	480	0	480	480	0	0	0	Okeine A.	0	0	0	Urlaub
	10.09.12	0	Normalschicht	Di	480	0	0	0	0	0	0	Okeine A.	0	0	0	
	11.09.12	0	Normalschicht	Mi	480	0	0	0	0	0	0	Okeine A.	0	0	0	
	12.09.12	0	Normalschicht	Do	480	0	0	0	0	0	0	Okeine A.	0	0	0	
	13.09.12	0	Normalschicht	Fr	480	0	0	0	0	0	0	Okeine A.	0	0	0	
	14.09.12	0	Normalschicht	Sa	0	0	0	0	0	0	0	Okeine A.	0	0	0	
	15.09.12	0		So	0	0	0	0	0	0	0	Okeine A.	0	0	0	

Zuschläge												
Perso. Nr.	Lfd. Nr.	Datum	gewährt für Datum	Zuschlag Nr.	Zuschl. Zeit /min	Zuschlag Zeit /h	Konto	von Uhr	bis Uhr	Konto	Faktor in %	

Přehled měsíčních dat pro zaměstnance

Monatsjournal   Jahresübersicht   Auswertung   Überträge																																
Jahresübersicht Fehlzeiten																																
Monat	1.	2.	3.	4.	5.	6.	7.	8.	9.	10.	11.	12.	13.	14.	15.	16.	17.	18.	19.	20.	21.	22.	23.	24.	25.	26.	27.	28.	29.	30.	31.	
Januar																																
Februar																																
März																																
April	FT																															
Mai																																
Juni																																
Juli																																
August	KR																															
September																																
Oktober																																
November																																
Dezember																																

Roční přehled o spolupracovnících

Stempelungen | Anwesenheits-Monitor | Abwesenheit

### Kommen / Gehen-Stempelungen

Filter: Datum (von 01.09.2012 bis 04.09.2012), Pers.-Nr (0002), Tagesmodell, Abteilung (alle Abteilungen)

Lfd Nr	Datum	Name	TL-MitarbID	Bde-Funktion	Begründg	Stempelzeit	Datum
87865	01.09.2012	Mustermann, Max	0002	kommen	normal	01.09.2012 07:50	01.09.2012
87866	01.09.2012	Mustermann, Max	0002	gehen	normal	01.09.2012 17:05	01.09.2012
87860	03.09.2012	Mustermann, Max	0002	kommen	normal	03.09.2012 08:02	03.09.2012
87861	03.09.2012	Mustermann, Max	0002	gehen	normal	03.09.2012 16:02	03.09.2012
87862	04.09.2012	Mustermann, Max	0002	kommen	normal	04.09.2012 07:45	04.09.2012
87863	04.09.2012	Mustermann, Max	0002	gehen	normal	04.09.2012 18:50	04.09.2012

### Vyhodnocení čistého času:

- ✓ přehled evidence záznamů
- ✓ přehled přítomnosti
  - všech pracovníků
  - údaje o doby přítomnosti / nepřítomnosti
  - optická signalizace pomocí funkce semaforu
- ✓ monitor přítomnosti
  - vybraní pracovníci
  - dynamické zobrazení
  - poslední záznam
  - automatická aktualizace
  - volitelný doba
  - možnost přímého vyvolání dat na Desktopu

Přehled záznamů

Anwesenheits-Monitor

Filter: Zeitpunkt (aktuell), Online, Abteilung (alle Abteilungen), Ansicht (klassisch)

Anw?	Persnr	Name	Vorname	PRW KZ	Kostenstelle	Status	letztes Kommen	letztes Gehen	Anwesend seit
●	0001	Reich	Frank	J	04.09.2012 11:24	J	04.09.2012 07:28	03.09.2012 11:41	6:19
●	0003	Sille	Peter	J	04.09.2012 09:23	J	04.09.2012 08:10	04.09.2012 11:41	2:30
●	0004	Gans	Gustav	J	04.09.2012 09:23	J	04.09.2012 08:10	04.09.2012 11:41	2:30
●	0006	Meier	Hans-Jürgen	N	01.01.1900 00:00	N	01.01.1900 00:00	02.01.1900 00:00	0:00
●	0005	Schulze	Martina	N	04.09.2012 08:10	N	04.09.2012 08:10	04.09.2012 11:41	0:00
●	0002	Mustermann	Max	N	04.09.2012 11:02	N	04.09.2012 11:02	04.09.2012 11:41	0:00

Přehled přítomnosti zaměstnane

Anwesenheits-Monitor

Filter: Zeitpunkt (aktuell), Online, Abteilung (alle Abteilungen), Ansicht (Übersicht)

Anzahl Rahmen: 2

- Gans, Gustav  
kommt 09:23
- Meier, Hans-Jürgen  
Urlaub bis 07.09.2012
- Mustermann, Max  
04.09.2012 11:02 - 11:41
- Reich, Frank  
kommt 11:24
- Schulze, Martina  
04.09.2012 08:10 - 11:41
- Sille, Peter  
kommt 07:26

Monitorování přítomnosti

Speichern unter

Formatierer Export

Art des Exports: formatierter Export

Ausgabedatei: Format Excel - Arbeitsmappe (\*.xls)

Export: Zellen / Datensätze, Kopfzeilen, Datenzeilen, Summenzeilen (Untergruppen), Fußzeilen

Excel-Optionen: Übernahme, Überschrift des Dokuments

Export starten

Export dat do Excelu

### Výstup vyhodnocení:

- ✓ export obsahu oken mimo jiné
  - Excel
  - Textový soubor
  - HTML
- ✓ různé možnosti vyhodnocení formáve formátu dat
  - vztahujících se na člověka
  - vztahujících se k vyúčtování
  - vztahující se k časovému období
- ✓ vysoký výběr přednastavených tiskových formulářů

Hauptbuchungsstres TL-Mitarb Nr.: 0002 MonatsJOURNAL Mustermann, Max Monat 9/2012 DBA 04.09.2012 15:54

Datum	Schicht	Kommet/Code	Max 10	Soll	Ist	Flu	Fehl	Arb	Zu	Ab	Abst	Selbs	Zu	Ab	Abst	Flu 2	Flex		
SA 01.09.12			07:00	07:00	0:00	9:15	0:00	0:00	0:00	0:00	0:00	0:00	0:00	0:00	0:00	0:00	0:00		
SA 02.09.12			0:00	0:00	0:00	0:00	0:00	0:00	0:00	0:00	0:00	0:00	0:00	0:00	0:00	0:00	0:00		
MO 03.09.12	Monatcalet	08:02	10:02	0:00	0:00	0:00	0:00	0:00	0:00	0:00	0:00	0:00	0:00	0:00	0:00	0:00	0:00		
DI 04.09.12	Monatcalet	07:47	10:57	0:00	0:00	3:47	0:00	0:00	0:00	0:00	0:00	0:00	0:00	0:00	0:00	0:00	0:00		
MI 05.09.12	Monatcalet	08:00	17:00	1:00	0:00	0:00	0:00	0:00	0:00	0:00	0:00	0:00	0:00	0:00	0:00	0:00	0:00		
DO 06.09.12	Monatcalet	07:00	17:00	1:00	0:00	0:00	0:00	0:00	0:00	0:00	0:00	0:00	0:00	0:00	0:00	0:00	0:00		
FR 07.09.12	Monatcalet	08:00	18:00	0:00	0:00	0:00	0:00	0:00	0:00	0:00	0:00	0:00	0:00	0:00	0:00	0:00	0:00		
SA 08.09.12			0:00	0:00	0:00	0:00	0:00	0:00	0:00	0:00	0:00	0:00	0:00	0:00	0:00	0:00	0:00		
SO 09.09.12			0:00	0:00	0:00	0:00	0:00	0:00	0:00	0:00	0:00	0:00	0:00	0:00	0:00	0:00	0:00		
MO 10.09.12	Monatcalet			0:00	0:00	0:00	0:00	1:00	1:00	0:00	0:00	0:00	0:00	0:00	0:00	0:00	0:00		
DI 11.09.12	Monatcalet			0:00	0:00	0:00	0:00	1:00	1:00	0:00	0:00	0:00	0:00	0:00	0:00	0:00	0:00		
MI 12.09.12	Monatcalet			0:00	0:00	0:00	0:00	1:00	1:00	0:00	0:00	0:00	0:00	0:00	0:00	0:00	0:00		
DO 13.09.12	Monatcalet			0:00	0:00	0:00	0:00	1:00	1:00	0:00	0:00	0:00	0:00	0:00	0:00	0:00	0:00		
FR 14.09.12	Monatcalet			0:00	0:00	0:00	0:00	1:00	1:00	0:00	0:00	0:00	0:00	0:00	0:00	0:00	0:00		
SA 15.09.12				0:00	0:00	0:00	0:00	0:00	0:00	0:00	0:00	0:00	0:00	0:00	0:00	0:00	0:00		
SO 16.09.12				0:00	0:00	0:00	0:00	0:00	0:00	0:00	0:00	0:00	0:00	0:00	0:00	0:00	0:00		
MO 17.09.12	Monatcalet			0:00	0:00	0:00	0:00	1:00	1:00	0:00	0:00	0:00	0:00	0:00	0:00	0:00	0:00		
DI 18.09.12	Monatcalet			0:00	0:00	0:00	0:00	1:00	1:00	0:00	0:00	0:00	0:00	0:00	0:00	0:00	0:00		
MI 19.09.12	Monatcalet			0:00	0:00	0:00	0:00	1:00	1:00	0:00	0:00	0:00	0:00	0:00	0:00	0:00	0:00		
DO 20.09.12	Monatcalet			0:00	0:00	0:00	0:00	1:00	1:00	0:00	0:00	0:00	0:00	0:00	0:00	0:00	0:00		
FR 21.09.12	Monatcalet			0:00	0:00	0:00	0:00	1:00	1:00	0:00	0:00	0:00	0:00	0:00	0:00	0:00	0:00		
SA 22.09.12				0:00	0:00	0:00	0:00	0:00	0:00	0:00	0:00	0:00	0:00	0:00	0:00	0:00	0:00		
SO 23.09.12				0:00	0:00	0:00	0:00	0:00	0:00	0:00	0:00	0:00	0:00	0:00	0:00	0:00	0:00		
MO 24.09.12	Monatcalet			0:00	0:00	0:00	0:00	1:00	1:00	0:00	0:00	0:00	0:00	0:00	0:00	0:00	0:00		
DI 25.09.12	Monatcalet			0:00	0:00	0:00	0:00	1:00	1:00	0:00	0:00	0:00	0:00	0:00	0:00	0:00	0:00		
MI 26.09.12	Monatcalet			0:00	0:00	0:00	0:00	1:00	1:00	0:00	0:00	0:00	0:00	0:00	0:00	0:00	0:00		
DO 27.09.12	Monatcalet			0:00	0:00	0:00	0:00	1:00	1:00	0:00	0:00	0:00	0:00	0:00	0:00	0:00	0:00		
FR 28.09.12	Monatcalet			0:00	0:00	0:00	0:00	1:00	1:00	0:00	0:00	0:00	0:00	0:00	0:00	0:00	0:00		
SA 29.09.12				0:00	0:00	0:00	0:00	0:00	0:00	0:00	0:00	0:00	0:00	0:00	0:00	0:00	0:00		
SO 30.09.12				0:00	0:00	0:00	0:00	0:00	0:00	0:00	0:00	0:00	0:00	0:00	0:00	0:00	0:00		
Arbeits-Fehlzeiten:								160:00	48:02	120:00	0:00	0:00	0:00	0:00	0:00	0:00	0:00		
Soll Tage:								20	Zeich:	160:00	160:00								
Ist Tage:								5:00	Zeich:	48:02	48:02								
Ist-Zeit ohne Mehrarbeit:								48:02	48:02										
Fehl Tage:								15:00	Zeich:	120:00	120:00								
Ist-Zeit incl. Fehlzeiten:									geplant:	0:00									
Anwesend Tage:								6	Rest-Anspruch:	-10:00									
Abgezogen im Ist-Monat:									Übersunden:	0:00									
Urlaubsfrist:								0	0:00										
Fehl-Stund:									Fehlzeit	Fehlzeit	Fehlzeit LA								
Frank								10:00	80:00	80:00									
Ursach								5:00	40:00	40:00									

Arbeits-Fehlzeiten: 160:00 48:02 120:00 0:00 0:00 0:00 0:00 0:00 0:00 0:00 0:00 0:00 0:00 0:00 0:00 0:00 0:00 0:00

Soll Tage: 20 Zeich: 160:00 160:00  
Ist Tage: 5:00 Zeich: 48:02 48:02  
Ist-Zeit ohne Mehrarbeit: 48:02 48:02  
Fehl Tage: 15:00 Zeich: 120:00 120:00  
Ist-Zeit incl. Fehlzeiten: geplant: 0:00  
Anwesend Tage: 6 Rest-Anspruch: -10:00  
Abgezogen im Ist-Monat: Übersunden: 0:00 0:00  
Urlaubsfrist: 0 0:00

Fehl-Stund: Fehlzeit Fehlzeit Fehlzeit LA  
Frank 10:00 80:00 80:00  
Ursach 5:00 40:00 40:00

Arbeits-Fehlzeiten: 160:00 48:02 120:00 0:00 0:00 0:00 0:00 0:00 0:00 0:00 0:00 0:00 0:00 0:00 0:00 0:00 0:00 0:00

Soll Tage: 20 Zeich: 160:00 160:00  
Ist Tage: 5:00 Zeich: 48:02 48:02  
Ist-Zeit ohne Mehrarbeit: 48:02 48:02  
Fehl Tage: 15:00 Zeich: 120:00 120:00  
Ist-Zeit incl. Fehlzeiten: geplant: 0:00  
Anwesend Tage: 6 Rest-Anspruch: -10:00  
Abgezogen im Ist-Monat: Übersunden: 0:00 0:00  
Urlaubsfrist: 0 0:00

Fehl-Stund: Fehlzeit Fehlzeit Fehlzeit LA  
Frank 10:00 80:00 80:00  
Ursach 5:00 40:00 40:00

Měsíční vyhodnocení

Hauptbuchungsstres - TimeLine Financials Lohnbuchhaltung - [Berichte erstellen]

Berichte Stammdaten Berechnungsperioden Berechnung Auswertungen PZE Dienstplan

Personalabrechnung

Stichtag: 04.09.2012

Personal-Nr., Abrechnungsgruppe, Stamm-Kostenstelle

Abteilung, Unterabteilung

% Faktor für Lohnartenliste: 100,00

Personalabrechnung ohne Fremdpersonal

Výstup dle vybraných kritérií údajů vztahující se k personálu

Auswahl Formular

Formular: PZE AZ-Auswertung

Drucker: Brother HL-5350DN series

sofort drucken OK abbrechen

Okno pro volbu tiskových formulářů

# >Moduly//

## Plánování využití personálu:

- ✓ intuitivní řízení
- ✓ volně konfigurovatelné objekty plánování
  - zdroje
  - nákladová střediska
  - výrobní zakázky
  - další
- ✓ možnost přímého přiřazení dat z docházkového systému
  - denní modely
  - nepřítomnost
- ✓ vyhodnocení čistého času
  - srovnání plán <-> skutečnost
  - stav pracovníků ku plánovaným objektům

Výrez z modulu plánu využití personálu

Jednoduchá volba parametru a vlastních údajů

Modul plánování služeb – přehled v oddělení

Zpracování jednoho dne

## Plánování služeb:

- ✓ jednoduché ovládání
  - selektivní víceborové zpracování
  - filtrování modelů vztahujících se k oddělení
  - klávesové zkratky pro modely směn a nepřítomnosti
- ✓ přehledné zobrazení
  - rychlé srovnání plánu <-> DS
  - individuální Zoom -faktor
  - volně definovatelné barvy pro směny
- ✓ správa kvalifikací

## Kontrola přístupů:

- ✓ správa profilů přístupu
- ✓ možnost externích pracovníků
- ✓ vyhodnocení pomocí přístupu
  - podle personálu
  - podle brány
  - podle časového období

Konfigurace skupin terminálů

Záznam externího pracovníka

## >Rozhraní / provozní systémy//

### TimeLine® rozhraní:

- ✓ TimeLine zpracování mezd
- ✓ TimeLine zbožívé hospodářství
- ✓ TimeLine finanční účetnictví
- ✓ Controlling

### Server provozních systémů:

- ✓ Windows
- ✓ Linux

### Rozhraní pro následující systémy archivace:

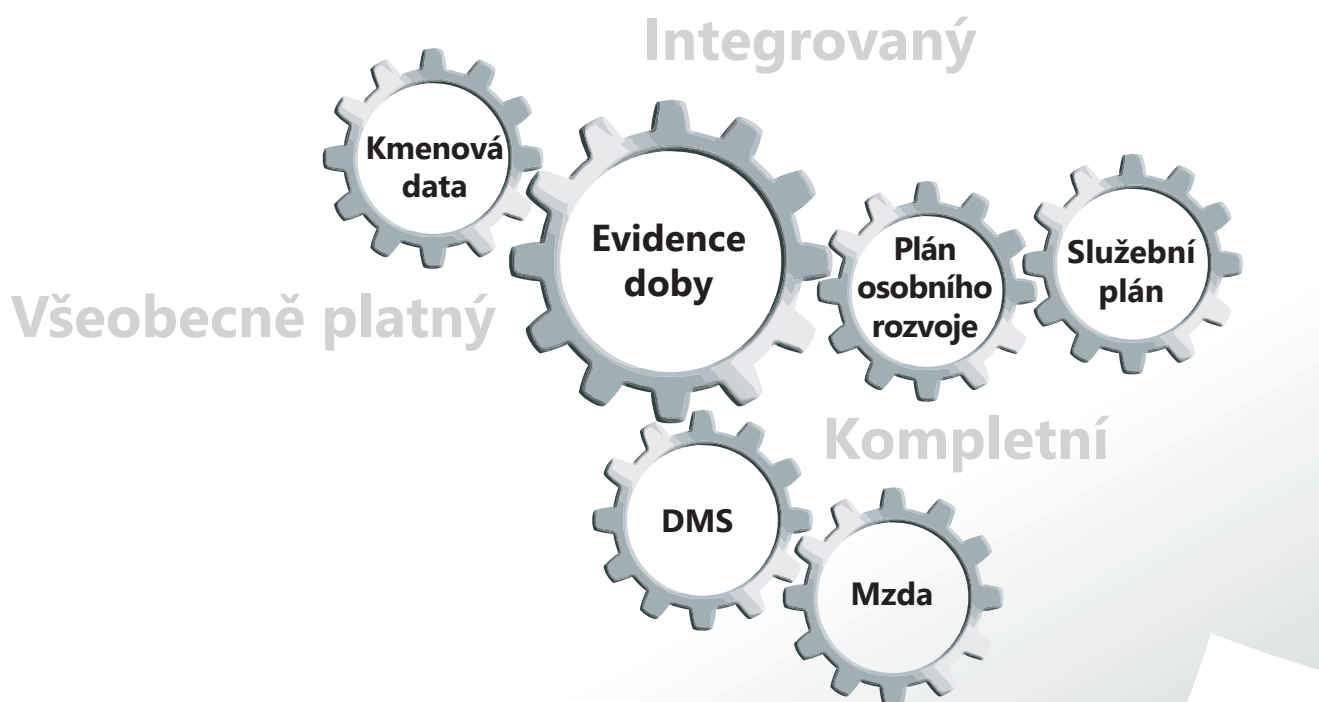
- ✓ ELO
- ✓ Easy-Archiv
- ✓ DokuWare-Dokument – management systém

### Terminal-Server:

- ✓ Citrix- a způsobilé terminály
- ✓ speciální volby pro práce se sníženou hloubkou barev

### Standardní a systémová rozhraní:

- ✓ ODBC
- ✓ SQL
- ✓ software na zpracování mezd mimo jiné
  - DATEV
  - EXACT
  - Lexware



## >Uživatelské možnosti//

### Reporting:

- ✓ reporty ve zdrojovém formátu
- ✓ reporty individuálně nastavené
  - možnost rychlého vyhotovení nových sestav

### Databanka:

- ✓ základem SQL
- bezproblémové vložení nových polí a tabulek
- rychlé načtení dat v jednom běžném ODBC-způsobilém programu



>Z praxe -  
pro praxi//

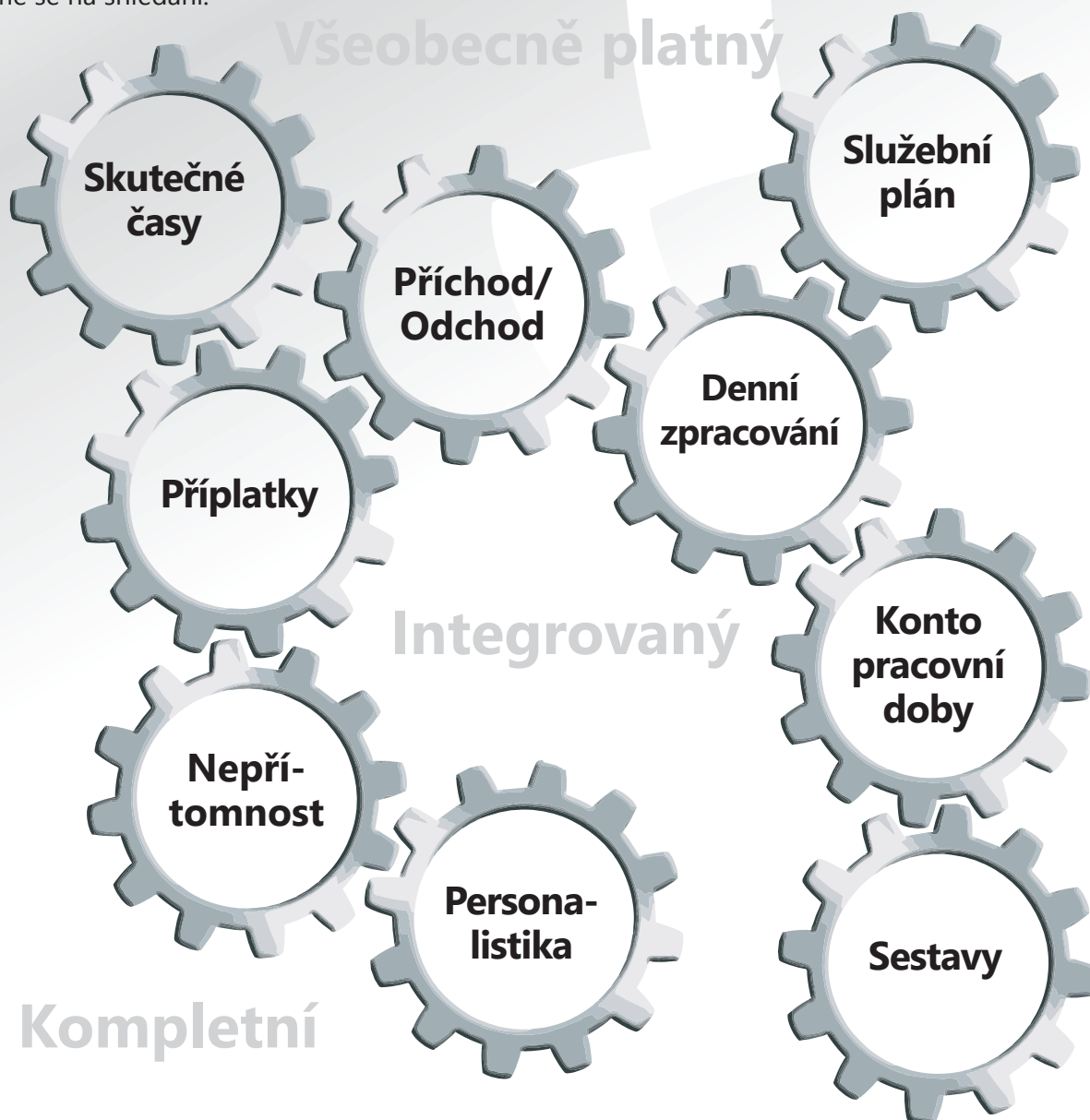
**Získejte benefit z více než 25-letých zkušeností v oblasti vývoje software.**

Naši vysoce kvalifikovaní spolupracovníci upraví program dle Vašich potřeb a i nadále jej budou vyvíjet.

Máme pro Vás vhodné řešení. Zavolejte nám!

Těšíme se na shledání.

Všeobecně platný



Kompletní