

ERP/PPS-System TimeLine

ZEITAUFWAND IM EINKAUF UM 30% SENKEN

Um sich gegenüber dem Wettbewerb zu behaupten, setzt die CAD Service München GmbH auf EDV-unterstützte Geschäftsprozesse und kann so die Personal- und Maschinenkapazitäten flexibel auf die Auftragslage einrichten und zudem immer schnellste Lieferfähigkeit garantieren

»Unser Potenzial ist die Flexibilität, auf kundenspezifische Anforderungen kurzfristig reagieren zu können: Wünscht ein Kunde eine spezielle Leiterplatte, ein bestimmtes Produkt oder eine andere Dienstleistung, können wir mit Unterstützung des integrierten ERP/PPS-Systems TimeLine den Auftragsdurchlauf schnell und problemlos bewältigen – durchgängig vom Auftragseingang bis zur Finanzbuchhaltung«, so Günther Helfer, Geschäftsführer der CAD Service München GmbH.

PARTNER DER ELEKTRONIK-INDUSTRIE

»Unsere Firma versteht sich als Dienstleister und nicht als Produktionsunternehmen«, betont Geschäftsführer Günther Helfer. »Unsere Dienstleistung besteht zum ersten darin, unseren Kunden in allen Bereichen ein hundertprozentig zuverlässiger Partner zu sein. Zum zweiten, dass wir die Aufgabenstellungen unserer Kunden verstehen und versuchen, eine ideale Lösung anzubieten. Erst dann kommt das Produkt.«

Von der Entwicklung über die Auftragsabwicklung bis hin zur Fertigung sind daher die Leistungen des oberbayerischen Unternehmens aus Dornach bei München individuell auf die Kundenwünsche vor allem aus Forschung und Entwicklung sowie den Bereichen Automotive, Mechatronic oder Flugzeug- und Medizintechnik abgestimmt. Um sich gegenüber der Konkurrenz zu behaupten, setzt der Betrieb auf EDV-unterstützte Geschäftsprozesse und kann so die Personal- und Ma-

schinenkapazitäten flexibel auf die Auftragslage einrichten und zudem immer schnellste Lieferfähigkeit garantieren. »Wer klein ist, muss auf andere Weise Größe zeigen, zum Beispiel muss er in der Kundenbearbeitung individueller, im Know-how besser, in der Entwicklung und Fertigung schneller, kostengünstiger und vor allem flexibler sein als andere. Alles Eigenschaften, die wir uns seit Gründung unseres Betriebs auf unsere Fahnen geschrieben haben«, so Günther Helfer.

VON DER IDEE BIS ZUM FERTIGEN PRODUKT

Mit ihrer flexiblen Organisation kann das 1985 gegründete und heute 15 Mitarbeiter beschäftigende Unternehmen sehr effizient produzieren. Einzelstücke sowie Nullserien und Serien, Flachbaugruppen in konventioneller und SMT-Technik werden schnell und professionell und zuverlässig realisiert. Als Entwicklungslieferant übernimmt der Betrieb die Umsetzung von Kundenideen in der eigenen CAD-Abteilung und die Erstellung fertigungsgerechter Leiterplattendesigns, Bestückung (auch unter Materialbeistellung), Konstruktion und Optimierung von Designs, Ball Grid Array (BGA) Reworks vom Austausch der Bauteile bis zum Reballen der BGAs.

Der Geschäftsführer erkannte schon früh, dass das Unternehmen das alles nur mit einem leistungsfähigen und modernen IT-System schaffen kann. So war für ihn klar, dass auch bei der Funktionalität der Soft-

ware keine Kompromisse gemacht werden können. Bei der Auswahl einer neuen Software zur Ablösung der bislang genutzten DOS-basierten Auftragsabwicklung legte Günther Helfer daher großen Wert auf folgende Voraussetzungen: Das Programmpaket sollte aus einem Guss sein und sämtliche Anforderungen eines Auftragsfertigers abdecken. Von der Software erwartete er außerdem, dass sie neuesten technologischen Standards entspricht und vor allem mit geringem personellen Aufwand pflegbar ist. Besonders das Preis-Leistungsverhältnis und die Flexibilität gaben bei der benchmarkorientierten Auswahl den Ausschlag zugunsten der ERP/PPS-Lösung TimeLine der Solinger Gebauer GmbH. TimeLine überzeugte durch seine moderne Architektur, die offene Datenstruktur durch Verwendung einer SQL-Datenbank und die Interoperabilität mit Microsoft Office-Produkten.

»Entscheidend war jedoch die Tatsache, dass uns die Gebauer GmbH parallel zur TimeLine-ERP/PPS-Lösung mit der TimeLine-Finanzbuchhaltung ein wirklich 'integriertes System' bieten konnte. So waren wir von Beginn an in der Lage, den komplexen Workflow in unserem Unternehmen durchgängig und ohne Schnittstellenproblematiken oder Redundanzen bei der Datenerfassung abzubilden. Für die Implementierung und Betreuung ist seit Beginn der TimeLine-Code-Partner Bernd Farin vom Software-Büro Farin in Griesstätt zuständig, der uns neben seiner Kompetenz aus über 20 TimeLine-Installationen in ähnlich gelagerten Firmen der Elektronikbranche auch durch exzellentes Projektmanagement überzeugen konnte«, so Günther Helfer.

ENTSCHEIDEND IST NICHT WIE, SONDERN DASS ANFORDERUNGEN GELÖST WERDEN

Wichtigste Voraussetzung bei der Einführung von TimeLine war das Erstellen eines intelligenten Teilenummernsystems: Kundenteile zum Beispiel werden in einem anderen Nummernkreis erfasst, so dass sofort feststellbar ist, ob ein Artikel nur beigelegt ist oder beschafft werden muss. Die beigelegte Ware wird in einem virtuellen Lager erfasst und bestandsmäßig mit Wert 0 verwaltet. Danach folgte die Erfassung der Artikelstammdaten (heute werden ca. 16.000 Kaufteile mit ihrer umfangreichen Historie und etwa 2.000 Baukastenstücklisten verwaltet), anschließend gingen Einkauf und Fakturierung in Echtbetrieb. Danach wurden die Fertigungsaufträge mit Rückmeldung von Material und den einzelnen Arbeitsgängen übernommen. Die Fertigungspapiere sind mit Barcodes versehen, die Rückmeldungen erfolgen mit Unterstützung eines Handscanners, Falscheingaben werden somit weitgehend vermieden. Dazu kommen weitere Besonderheiten wie die Montage elektronischer Baugruppen in Gerätegehäuse oder die Endkonfektionierung in Lieferverpackungen inklusive Befügung entsprechender technischer Unterlagen.

NUR ABSOLUTE QUALITÄT KANN AUF DAUER ÜBERZEUGEN

Aktuell deckt die TimeLine-Installation mit 15 Arbeitsplätzen alle kaufmännischen Geschäftsprozesse des Unternehmens ab. Den Anfang macht ein Modul, in dem die Mitarbeiter die vom Kunden gewünschte Spezifikation in Stücklisten auflösen, um die Angebote zu kalkulieren. In TimeLine werden die Aufträge dann mit den Kunden- und Artikeldaten angelegt. Bei allen Standardprodukten sind Informationen über und zur Fertigung hinterlegt. Handelt es sich um Zukaufsteile, liegen gleichzeitig die für die Beschaffung relevanten Informationen vor. Im EDV-System hinterlegbar sind nicht nur die Lieferantenadressen und Preise, sondern z.B. auch Qualitätsmerkmale des Zulieferers. TimeLine ermöglicht die integrierte Verarbeitung der Daten bis in die Finanzbuchhaltung sowie eine optimierte Bestandsführung und Bedarfsplanung (Disposition). Zudem werden aufwendige Schnittstellen und unnötige Doppelerfassungen vermieden, was

Die Gebauer GmbH

wurde 1962 in Solingen gegründet und seit 1992 in der Client-Server-basierenden ERP-Entwicklung tätig, ist heute ein mittelständisches Systemhaus und bietet mit der beim Wettbewerb zum ERP-System des Jahres 2008 ausgezeichneten Softwarelösung TimeLine ein ERP/PPS-System für die Belange speziell kleiner und mittelständischer Industrie- und Handelsunternehmen (etwa zehn bis 200 Bildschirmarbeitsplätze) an. Branchenpakete existieren für Automobilzulieferer, Maschinen- bzw. Anlagenbauer, Blechverarbeiter, Galvaniken, für die Textil- und Bekleidungsbranche sowie für Gießereien. Mittlerweile zählen sieben Gesellschaften zur eigentümergeführten TimeLine-Unternehmensgruppe. Über 400 Kunden mit ca. 4.000 Anwendern im gesamten Bundesgebiet betreut von zehn Vertriebs- bzw. Supportpartnern - belegen die über 40-jährige Erfahrung und Kompetenz des Unternehmens.

TimeLine

ERP-System des Jahres 2008: Bestplatzierter in der Kategorie Serienfertigung wurde speziell für die Bedürfnisse mittelständischer Industriebetriebe entwickelt und deckt die Bereiche Einkauf, Verkauf, Lager- und Materialwirtschaft, Kalkulation, Produktions-, Termin- und Kapazitätsplanung, Rückmeldung, Betriebs- und Maschinendatenerfassung, Personalzeiterfassung, Finanzbuchhaltung, Kostenrechnung und Anlagenbuchhaltung, WebShop sowie Internet-Oberflächen für Telearbeit und Vertriebsmitarbeiter in einem integrierten System ab. Schnittstellen existieren u. a. für Dokumenten-Archivierung, CAD-Systeme, DFÜ, Management-Informationssysteme, QS-Systeme und Finanzbuchhaltungssysteme.

TimeLine wurde von einer unabhängigen Expertenjury des am Lehrstuhl für Wirtschaftsinformatik der Universität Potsdam angesiedelten Center for Enterprise Research (CER) doppelt ausgezeichnet: In der Auswahl zum ERP-System des Jahres 2008 als Bestplatzierter in der Kategorie Serienfertigung sowie mit

für einheitliche und durchgängige Informationsflüsse sorgt und damit mehr Transparenz herstellt.

IMMER UP-TO-DATE

Gute Erfahrungen hat man bei der CAD Service München GmbH mit den Updates zu technologischen Erweiterungen und Neuerungen der Standardmodule und -funktionen gemacht. Der Pflegeaufwand ist gering. Bei der Übernahme der neuen Releases sind bisher keine Schwierigkeiten aufgetreten. Updates werden durch den das System betreuenden Partner Bernd Farin gestartet. »Danach werden noch Anpassungen vorgenommen, dann läuft das System wieder einwandfrei. Und falls doch einmal Fragen auftreten, stehen mit der TimeLine-Hotline stets kompetente Ansprechpartner zur Verfügung«, sagte Günther Helfer. Dabei bleiben individuelle Anpassungen, egal ob in Masken, Feldern, Standardlisten oder individuellen Makros, erhalten. So ist die Software-Investition auf Jahre hinaus gesichert.

MIT MINIMALEM AUFWAND ZU MAXIMALEN ERGEBNISSEN

Das CAD Unternehmen kann heute mit minimalem organisatorischen Aufwand die Unternehmensabläufe besser kontrollieren. Günther Helfer zieht Bilanz: »Seit TimeLine im Einsatz ist, sind erhebliche Verbesserungen in allen wesentlichen Geschäftsbereichen spürbar.« An vorderster Stelle nennt er die Erhöhung der Transparenz im Unternehmen, dann die Reduzierung der Durchlaufzeiten - z. B. im Einkauf um mindestens 30% - sowie der Umlaufkosten von Material und Lager. »Im Einkauf können wir z.B. erkennen, ob man mit einer Sammelbestellung Mindermengenzuschläge oder Versandkosten - teils erhebliche, aber vermeidbare Kostenfaktoren - sparen kann, ohne befürchten zu müssen, dass die bestellten Artikel Ladenhüter und damit Liquiditätsfresser werden.

www.cadservicegmbh.de



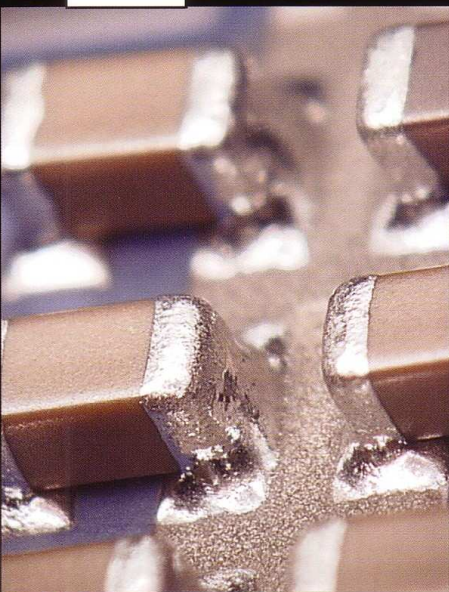
SMT | FACHZEITSCHRIFT FÜR ADVANCED PACKAGING & ELEKTRONIKFERTIGUNG

JAHRGANG 22
OKTOBER 2009
WWW.SMT-VERLAG.DE

30974

10 SMT

+ CAD3



 **KYZEN**

Reinigungsmedien für die
Elektronikfertigung,
die Raumfahrt- und die
Automobilindustrie

Überwachung aller
Prozesse für einen hohen
First Pass Yield

Technische Innovationen
zur Verbesserung der
Produktivität

MARKTÜBERSICHT
BESTÜCKUNGSSYSTEME



SMT-Verlag, Oberer Schenkgraben 4, 55218 Ingelheim
PVSt, DPAG, Entgelt bezahlt, 03097
10/2009
Volker und Matthias Holzapel
PR- und Medienservice
Johannesstr. 38
78056 Villingen-Schwenningen

60