

# Moderne Software sorgt für optimierte Betriebsabläufe

Erfolgreiche Betriebe bauen auf den richtigen Mix aus Innovation, unternehmerischer Weitsicht und motivierten Mitarbeitern. Dazu gehören auch ERP/PPS-Systeme wie beispielsweise das Branchenpaket TimeLine-Guss. Die speziell für Gießereibetriebe entwickelte Enterprise Resource Planning-Software, seit 2006 im Einsatz, trägt entscheidend zum Erfolg einer Druckgießerei bei.



FOTOS: BUB-DRUCKGUSS

Bild 1: „Qualität in Guss“ – Muster aus der Produktion

VON MARCO STEYER, SOLINGEN

**Q**ualität in Guss“ heißt es bei der BUB-Druckguss GmbH in Solingen. Die auf kleine Druckgussteile mit geringem Gewicht spezialisierte Gießerei hat reichlich zu tun. Pro Jahr werden von 18 Mitarbeitern rund 6,5 Mio. Teile mit einem Gewicht von bis zu 650 g in der Aluminium- und der Zink-Druckgießerei auf computergesteuerten Horizontal- und Vertikal-Kaltkammer-Druckgießmaschinen mit einer Schließkraft von 1000 bis 2200 kN produziert (Bild 1). Die Entwicklung selbst komplizierter Druckgießformen und Vorrichtungen erfolgt entweder im eigenen

Haus oder in enger Zusammenarbeit mit langjährigen Lieferanten. Ebenfalls ist das nach DIN EN ISO 9001:2000 zertifizierte und im Projekt „Ökoprofit-Bergisches Städtedreieck“ ausgezeichnete Unternehmen in der Lage, in Zusammenarbeit mit ausgewählten Betrieben komplett mechanisch bearbeitete und oberflächenbehandelte Produkte zu liefern.

## Entscheidung für ERP/PPS-System TimeLine-Guss

Schon vor der Firmenübernahme durch die neuen Gesellschafter im Jahr 2003 wurden eigenständige Softwareprogramme in der Finanzbuchhaltung eingesetzt, in der Pro-

duktion wurde mit einer stecktafelorientierten Fertigungslösung gearbeitet. Der Hersteller dieses Programms hatte aber insolvenzbedingt die Weiterentwicklung der Software eingestellt, deshalb war man gezwungen, sich nach einer neuen Lösung umzuschauen. Nach einer eingehenden Marktuntersuchung hat sich die Gießerei mit TimeLine-Guss für das Angebot des Solinger Softwarehauses Gebauer GmbH entschieden. Neben dem Preis-/Leistungsverhältnis überzeugte die Standardsoftware mit der ideal sowohl auf die betriebswirtschaftlichen als auch die gießereispezifischen Bedürfnisse zugeschnittenen Funktionalität, deren Funktionsumfang sich

immer an den wertschöpfungsrelevanten Prozessketten des Anwenders orientiert.

TimeLine war schnell „ready-to-go“. Vor der eigentlichen Umstellung konnte die Software im Testbetrieb mit Livedaten ausgiebig getestet sowie Programmanpassungen bzw. -modifizierungen durchgeführt und die Mitarbeiter geschult werden, ohne den laufenden Betrieb zu stören. Und falls Fragen auftraten, stand in Solingen schnell ein Ansprechpartner bei Gebauer zur Verfügung. Installiert wurden sieben TimeLine-Arbeitsplätze sowie vier BDE-Terminals, die mit der zentralen SQL-Datenbank korrespondieren.

#### **TimeLine-Guss in Administration und Produktion**

Genutzt wird bei der Gießerei der gesamte Funktionsumfang von TimeLine-Guss, von Einkauf, Verkauf, Lager- und Materialwirtschaft, Kalkulation, Produktions-, Termin- und Kapazitätsplanung, Qualitätssicherung, Betriebsdaten- und Personalzeiterfassung, Lohn bis zur Finanzbuchhaltung und Kostenrechnung. Besonders vorteilhaft ist der Einsatz der integrierten gießereispezifischen Module wie z. B. Gusskalkulation (zur Ermittlung des Volumens geometrischer Körper sowie der Metall- und Schmelzkosten unter Berücksichtigung von Kreislauf, Schwund und Abbrand sowie Ausschuss, Schmelzkosten und Variantenkalkulation, Berücksichtigung von Mengenstaffeln mit Rüstkostendegression sowie MTZ/ETZ), Plantafel Guss (mit korrekter Terminierung der Betriebsaufträge und des Werkzeugbaus), Werkzeug- und Modellverwaltung, Verwaltung von Metall- und Energieteuerungszuschlägen oder die Externe Fertigung. Alle Funktionen werden über benutzerdefinierte Menüs und einstellbare Shortcuts direkt und ohne Umweg erreicht.

#### **Alle Kennzahlen auf einen Blick**

Wichtigstes betriebswirtschaftliches Führungsinstrument ist zwischenzeitlich bereits die „Chef-Info“, mit der Unternehmenszahlen aus unterschiedlichen Blickwinkeln und unterschiedlichen Perspektiven ausgewertet werden. Zu Beginn jedes Tages oder aktuell auf Knopfdruck erhält die Unternehmensleitung eine in jeder Hinsicht lückenlose Übersicht über das Angebots-, Auftrags- und Bestellvolumen sowie den Lagerbestand - tagesaktuell und im Vergleich mit Wochen-, Monats-, Jahres- oder Vorjahreszahlen. Renner/Penner werden separat ausgewiesen. Die Liquiditätsüberwachung wird durch eine Zahlungsvorschau mit zusätzlicher Berücksichtigung der Obligos für Forderungen und Verbindlichkeiten wesentlich erleichtert. Durch die Drill-Down-Funktionalität kann der Detaillierungsgrad der

Informationsdichte zudem beliebig verändert werden.

#### **Produktion wird über Plantafel gesteuert**

Das Produktionsmodul steuert die gießereispezifischen betrieblichen Abläufe von der Kalkulation über die Modell-/Werkzeugverwaltung bis zur Einplanung der Produktionsaufträge mit Hilfe einer grafischen Plantafel. Den Stand der einzelnen Fertigungsaufträge meldet die Software automatisch an die Materialwirtschaft, die Produktionsplanung und auch an die Buchhaltung zurück. Kurzfristige Kapazitätsänderungen, Störungen oder Rückmeldungen können an der Plantafel in verschiedenen Varianten durchgespielt und aktualisiert werden, so dass sich stets ein aktuelles Bild über die Liefer- und Terminalsituation in der Fertigung ergibt. Neben dem Produktionsplan werden mit den Arbeitspapieren auch die Unterlagen für die externen Fertiger (Werkzeugbau, Oberflächenbearbeitung usw.) erstellt. Erfasst werden in der Produktion alle Daten per Barcode mit Funkscanner vom Anstempeln des Auftrags über alle Arbeitsgänge bis zum Abstempeln des Auftrags. Auch die Personalzeiterfassung erfolgt über BDE-Terminals - der Eingabeaufwand in der Produktion ist dadurch auf ein Minimum reduziert.

#### **Wesentlicher Beitrag zur Zukunftssicherung**

Jedes Unternehmen steht immer wieder aufs Neue vor der Herausforderung, die Geschäftsprozesse entlang der Wertschöpfungskette so optimal wie möglich zu gestalten. Dabei sind nachhaltige Kostenreduzierung sowie der ständige Einblick in den Informations- und Wertefluss die obersten Ziele. Um dies zu erreichen und Lücken im Wertschöpfungsprozess zu schließen, ist der Einsatz eines ERP/PPS-Systemes unerlässlich. Fazit des Einsatzes von TimeLine-Guss bei der Solinger Gießerei: Früher wurden zur Erstellung eines Angebotes drei Tage benötigt, heute ist das in einem Tag erledigt. Die Liefertermingenauigkeit hat sich durch den Einsatz der integrierten elektronischen Plantafel erhöht, die Arbeitsgänge konnten durch den aktuellen Ausweis der freien Ressourcen optimiert und beschleunigt werden. Mit dem Unternehmenssteuerungssystem in Form der Chefinfo mit Risikomanagement konnte zudem die Bonität verbessert werden - die Verantwortlichen bei der Gießerei sind überzeugt, mit der Einführung von TimeLine-Guss den richtigen Schritt gemacht und damit einen wesentlichen Beitrag zur Zukunftssicherung des Unternehmens geleistet zu haben.

#### **TimeLine-Guss**

Aus einem Initiatorenkreis von sieben Gießereien entstand die Speziallösung für Sand-, Kokillen- und Druckgießereien TimeLine-Guss. Über die Funktionen eines ERP-Systems hinaus, das die Bereiche Einkauf, Verkauf, Lager- und Materialwirtschaft, Kalkulation, Produktions-, Termin- und Kapazitätsplanung, Rückmeldung, Betriebs- und Maschinendatenerfassung, Personalzeiterfassung, Lohnbuchhaltung, Finanzbuchhaltung, Kostenrechnung und Anlagenbuchhaltung, WebShop sowie Internet-Oberflächen für Telearbeit und Vertriebsmitarbeiter in einem integrierten System abdeckt, stellt das Softwarepaket alle wichtigen gießereispezifischen Funktionen zur Verfügung:

- > Gusskalkulation mit Metallpreiskalkulation, Schmelzkosten und Variantenkalkulation,
- > Plantafel Guss mit korrekter Terminierung für den vorgelagerten Werkzeugbau und die Kernmacherei,
- > Koppelproduktaufträge für die korrekte Verwaltung von Kreislaufmaterial und gemischten Modellplatten,
- > Werkzeug- und Modellverwaltung mit Einrichtungskombination und Werkzeug-Stücklisten,
- > Verwaltung von Metall- und Energieteuerungszuschlägen,
- > externe Fertigung/verlängerte Werkbank und
- > Erlösaufteilung und separater Ausweis von Zusatzleistungen.

Schnittstellen existieren u. a. für Dokumentenarchivierung, CAD-Systeme, DFÜ, Management-Informationssysteme, QS-Systeme und Finanzbuchhaltungssysteme.

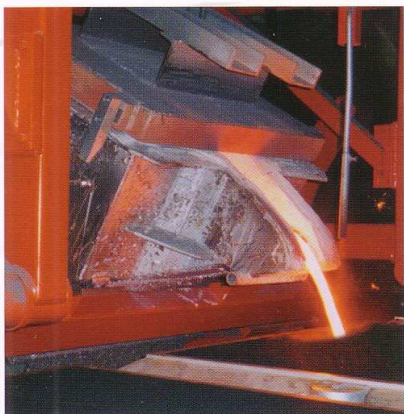
TimeLine basiert auf einer plattformunabhängigen SQL-Datenbank, die unter Windows 2000/NT, Linux oder Novell lauffähig ist. Die bedienerfreundliche Oberfläche und die Integration der gängigen Microsoft-Produkte sichern kurze Einführungszeiten sowie eine schnelle Akzeptanz durch die Benutzer.



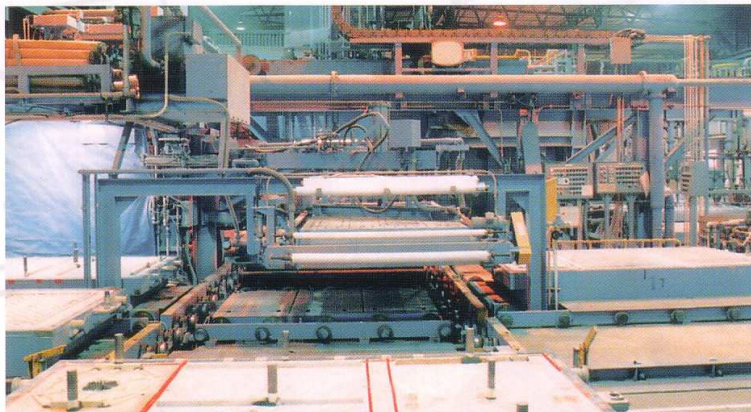
# GIESSEREI

11/2007

Die Zeitschrift für Technik, Innovation und Management



## DER PARTNER FÜR **GIESSEREIEN**



**hws**  
**HEINRICH WAGNER SINTO**  
Maschinenfabrik GmbH

**Heinrich Wagner Sinto Maschinenfabrik GmbH**  
Bahnhofstraße 101 · D-57334 Bad Laasphe, Germany,  
Tel. +49(0)27 52/9 07-0 · Fax +49(0)27 52/9 07-2 80

- SEIATSU-Luftstrom-Press-Formverfahren
- Vakuum-Formverfahren V-Process
- Kastenloses Formverfahren FBO
- Multi-Pouring-System MPS Injectafill
- Giessautomaten/-Maschinen
- Kernhandling
- Hochwertige Software für die komplette Gießerei:
  - Anlagenleit- und Kontrollsysteme
  - Qualitätsmanagement-Systeme und entsprechende Schulungen
- Eigene Hydraulikzylinder-Fertigung
- Umfassender After Sales Service
- Schnelle Ersatzteillieferung