

Lager

Werkzeugverwaltung

Einkauf

FiBu/KoRe  
AnBu/Lohn  
PZE

Kalkulation

Produktionsplanung

BDE

Verkauf



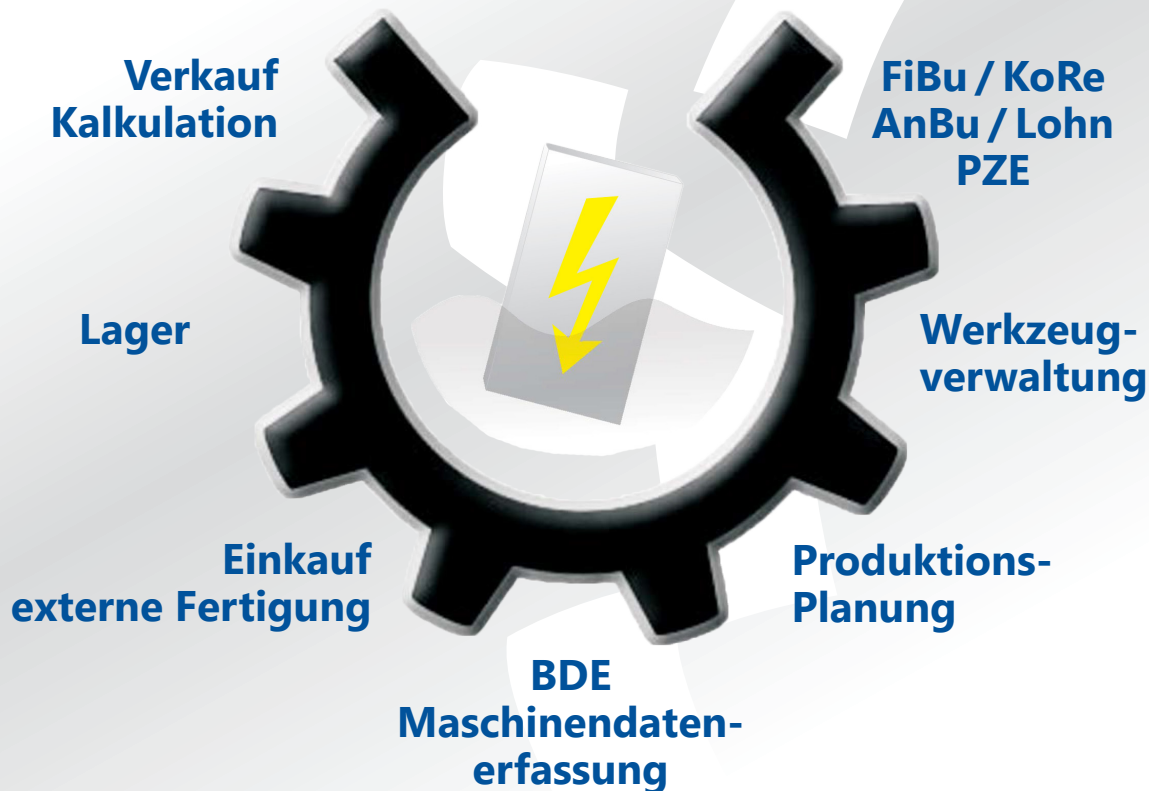
>TimeLine® Galvano//

## >Allgemeines//

Das Galvano-Paket ist gedacht für Lohnbearbeiter, die Ware erhalten, diese veredeln und wieder an die Kunden zurückliefern. Primäre Zielbranchen dabei sind Galvanobetriebe und Härtereien.

Grundsätzlich wäre das Galvano-Paket auch für Servicebetriebe (zB. Reparaturen) geeignet, da die Prozesse **Wareneingang** und **Warenauslieferung** im Mittelpunkt des Pakets stehen.

Das Branchenmodul TimeLine-Galvano setzt auf der bereits über 300 mal im Einsatz befindlichen ERP-Lösung TimeLine auf und erweitert den vorhandenen Funktionsumfang um die in der Oberflächentechnik notwendigen Gegebenheiten



### ✓ **Auf Sie zugeschnitten:**

umfassende Branchenlösungen für Lohnarbeiter - insbesondere aus dem Bereich Galvano- und Oberflächentechnik

### ✓ **Praxiserprobt:**

gemeinsam mit Kunden aus der Branche entwickelt

### ✓ **Umfangreich:**

basierend auf dem über 300 mal im Einsatz befindlichen ERP-System TimeLine

### ✓ **Plattformunabhängig:**

Server unter Linux und Windows lauffähig

### ✓ **Flexibel:**

Individualanpassungen unter Beibehaltung der Releasefähigkeit möglich

### ✓ **bundesweites Servicenetz für die Betreuung vor Ort**

### ✓ **Komplettpaket inclusive Einführung bei 4 Arbeitsplätzen ab EUR 13.900,-**

### ✓ **attraktive Finanzierungsmodelle möglich**

## >Ablauf im Überblick//

Aufgrund des überwiegend verkürzten Belegdurchlaufs in Galvano-Betrieben kann der Gesamtdurchlauf auf zwei wesentliche Prozesse reduziert werden:

### ✓ **Wareneingang**

(optional inkl. AB-Erstellung und Erstellung Produktionsauftrag)

### ✓ **Galvano-Fertigmeldung**

(optional inkl. Lieferschein-Erstellung)

## >Galvano-Kalkulation//

Die Kalkulation des Galvanomoduls berücksichtigt alle relevanten Einflussgrößen zur genauen Verkaufspreisermittlung. In Verbindung mit der direkten Übergabe des Kalkulationsergebnisses in ein Angebot oder in den Artikelstamm entfallen Mehrfacheingaben in unterschiedlichen Modulen.

- ✓ Preisermittlung pro Mengeneinheit
- ✓ Berücksichtigung von Maschinentakt und maschinen- bezogenen Zielpreisvorgaben

- ✓ Beliebig viele Schichten und Schichtdicken zur Materialkostenberechnung
- ✓ Oberflächenberechnung
- ✓ Kombination mit Standard-Arbeitsfolgen

## >Fertigungsplanung Galvanikanlagen//

Unabhängig von dem optional verfügbaren Leitstand ist es möglich, den Galvanik-Anlagen anstehende Aufträge zuzuweisen. Auch kurzfristige Änderungen der Planungsvorgaben für die Fertigung sind schnell und unkompliziert möglich.

- ✓ Fertigungsvorschlag nach Liefertermin oder Priorität
- ✓ Ein- und Umplanung per Drag&Drop
- ✓ Berücksichtigung der Kapazität pro Anlage und Schicht
- ✓ Splitten von Betriebsaufträgen auf unterschiedliche Anlagen oder Schichten
- ✓ Schnittstellen zur Maschinensteuerung möglich

## >Wareneingang//

### Ablauf

Der Wareneingang (WE) ist neben der Fertigmeldung eines der beiden zentralen Galvano-Module.

Der Wareneingang besteht aus einem Kopf (mit KundenNr, Datum, etc.) und kann mehrere Positionen mit unterschiedlichen Artikeln, Lieferterminen und Stückzahlen enthalten.

Jede Wareneingangsposition muß einem Auftrag (AB) zugeordnet sein. Mit Hilfe der Übernahme können Auftragspositionen in Wareneingang übernommen werden.

Wird keine Auftragsposition (durch Übernahme oder vor dem Speichern manuell/durch Suche) zugeordnet, wird beim Speichern des Wareneingangs automatisch ein Auftrag erzeugt. Dies ist notwendig, damit Auftragseingangsstatistiken, etc. korrekt geführt werden.

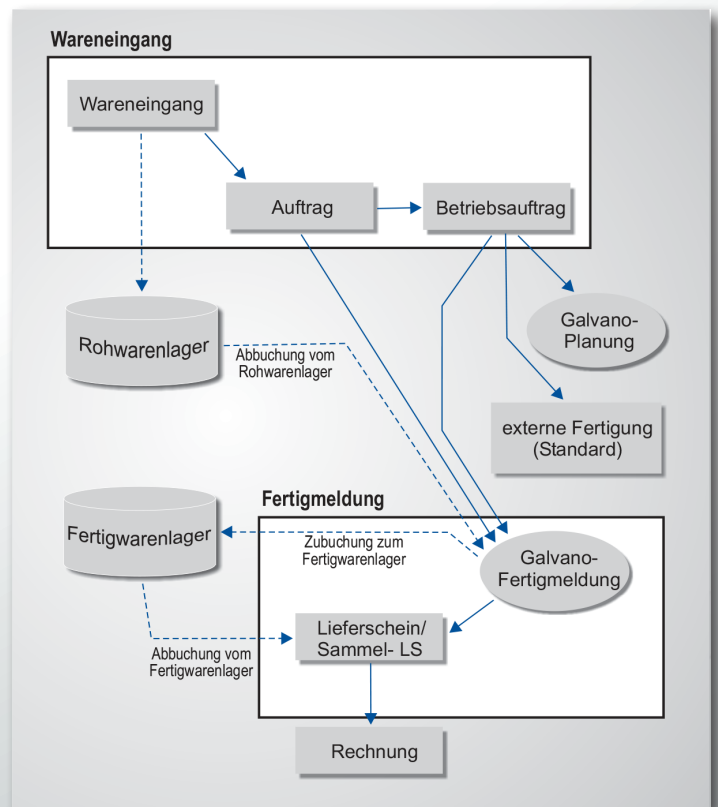
Erfolgt der Wareneingang in einer geringeren Stückzahl als der Auftrag, kann mit der Checkbox „Reststorno AB“ der Auftrag auf die Wareneingangsmenge reduziert (und damit quasi als „erledigt“ gekennzeichnet) werden.

Ebenso wird mit dem Wareneingang ein Fertigungsauftrag (Betriebsauftrag) erzeugt. Änderungen am Wareneingang bewirken automatische interne Korrekturverbuchungen in den verbundenen Auftragspositionen und Betriebsaufträgen.

Aus dem WE kann in die verbundenen Aufträge und Betriebsaufträge durch Doppelklick auf die Belegnummer verzweigt werden. Im Auftrag/Lieferabruf ist die bereits eingegangene Menge in einer separaten Anzeigespalte auf der Positionseite erkennbar.

### Der WE enthält folgende Buchungsfunktionen:

- ✓ Querverbuchung zum zugeordneten Auftrag
- ✓ Erzeugung / Korrekturverbuchung zum Fertigungsauftrag
- ✓ Zubuchung der Wareneingangsmengen zum Rohmateriallager
- ✓ optional: Reststorno des verbundenen Auftrags



Wareneingang:  
Kopfdaten  
Positionen  
Fertigmeldungen

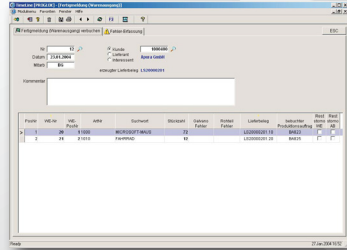


## >Fertigmeldung und Warenausgang//

Die Fertigmeldung wird erfasst, wenn die Teile aus der Fertigung versandfertig bereit stehen. Die Fertigmeldung ist ähnlich wie der Wareneingang aufgebaut und besteht aus einem Kopf und mehreren Positionen. Eine FM-Position muss stets zwingend mit einer Wareneingangsposition verbunden sein. Es besteht die Möglichkeit, mehrere Fertigmeldungen auf eine Wareneingangsposition zu verbuchen. Ebenso kann mit der Checkbox „Reststorno WE“ bzw. „Reststorno AB“ der Wareneingang bzw. die Auftragsbestätigung auf erledigt gesetzt werden (die Mengen werden auf die bereits gefertigte Menge reduziert); sinnvoll ist dies bei Verlustmengen in der Fertigung (Teile bleiben im Bad liegen, etc).

### Buchungstechnisch löst die Fertigmeldung folgende Buchungen aus:

- ✓ Fertiglagerzu- und Rohlagerabbuchung
- ✓ Abtragung der Mengen vom Wareneingang
- ✓ Fertigungsauftrags-Sammelrückmeldung auf letzte AFO (entspricht Fertigmeldung) auf den BA, der mit dem WE erzeugt wurde
- ✓ optional: Erstellung Lieferschein oder Direktfaktura an den Kunden



### Bei der FM besteht die Möglichkeit der Eingabe folgender Mengen:

- ✓ Menge (M)
- ✓ Rohteilfehler (RTF)
- ✓ Galvanikfehler (GLVF)

### Die Mengeneingaben werden wie folgt verbucht:

- ✓ Abbuchung der Gesamtmenge vom Rohlager
- ✓ Zubuchung der Gut-Teile auf das Fertiglager
- ✓ Abtragung der Gesamtmenge vom Wareneingang
- ✓ Abtragung der Gesamtmenge vom Betriebsauftrag - Aufsplitten jedoch auf Ausschussgründe
- ✓ Erzeugung eines Lieferscheins mit separatem Ausweis von Gutteilen, Galvano- und Rohteilfehlern

Aus der FM kann in die verbundenen Lieferscheine und Betriebsaufträge durch Doppelklick auf die Belegnummer verzweigt werden. Im Wareneingang ist die bereits gefertigte Menge in einer separaten Anzeigespalte auf der Positionseite erkennbar.

## >Chargenverwaltung//

- ✓ Aufnahme der Chargen beim Wareneingang inkl. Verbuchung am Lager

- ✓ Abbuchung der Chargen beim Warenausgang
- ✓ Chargenverwaltung im Produktionsauftrag
- ✓ Lagermäßige Chargenverwaltung

## >Finanzbuchhaltung//

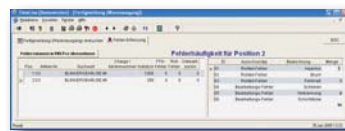
- ✓ besteht aus Hauptbuchhaltung, Debitorenbuchhaltung, Kreditorenbuchhaltung
- ✓ Anlagenbuchhaltung
- ✓ Erfassung der Belege nach Buchungskreisen, Geschäftsbereichen, Wirtschaftsjahren und Perioden
- ✓ Definition eigener Belegarten für automatisiertes Buchen
- ✓ Zahlungsverkehr, Mahnwesen, Umsatzsteuervoranmeldung, individuelle Bilanz- und BWA Steuerung

- ✓ Verarbeitung beliebig vieler Belegwährungen
- ✓ Verbuchung parallel in einer Zweitwährung
- ✓ Kontenblattanzeige, Saldenlistenanzeige mit individueller Möglichkeit der Listenausgabe
- ✓ OP-Bearbeitung
- ✓ Kosten- und Leistungsrechnung mit Belegerfassung
- ✓ Auswertungsmöglichkeiten für verschiedene Geschäftsbereiche über mehrere Buchungskreise

## >Fehlererfassung und Fehlerstatistik//

Das Galvanopaket verfügt über eine separate und eine in die Fertigmeldung integrierte Fehlererfassung. In einem separaten Stammsatz können die möglichen Fehlerarten - unterschieden nach Rohteil - und Galvano Fehlern - angelegt werden. Im Rahmen der Fertigmeldung oder aber in der separaten Fehlererfassung können die auftretenden Fehler mengenmäßig angegeben werden (bei der Angabe der Fehler im Rahmen der Fertigmeldung werden hierbei auch entspr. Korrekturbuchungen im Lager erzeugt).

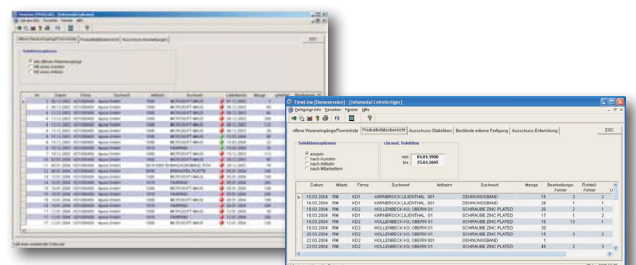
Die Auswertung der Fehler - nach frei wählbaren Zeiträumen - kann dann pro Artikel, pro Kunde, pro Mitarbeiter oder allgemein grafisch und tabellarisch dargestellt werden.



## >Infomodul Galvano//

Das Infomodul Galvano liefert drei wesentliche zusätzliche Übersichten:

- ✓ die Übersicht über offene Wareneingänge
- ✓ die Übersicht über produktive Fertigmeldungen und die damit verbundenen Erlöse
- ✓ die Fehler-Statistik



## >Übersicht offene Wareneingänge//

Diese Übersicht eignet sich auch gut als Terminliste. Es bestehen Sortier-, Filter und Exportmöglichkeiten.





Gebauer GmbH  
Stammhaus in Solingen

TimeLine Financials GmbH & Co. KG  
in Brettnig-Hauswalde (bei Dresden)

## TimeLine® Unternehmensgruppe

Acht Unternehmen. Vier Entwicklungsgesellschaften. Vier Consultinggesellschaften.  
Eine gemeinsame Idee.  
Die Entwicklung und Bereitstellung von innovativen Softwarelösungen  
mit dem besten Preis-/Leistungsverhältnis auf dem deutschen Markt.

TimeLine Financials  
GmbH & Co. KG  
Weststraße 5  
01900 Brettnig-Hauswalde

Fon: +49 (0)35952.3410  
Fax: +49 (0)35952.34122

info@tlfi.de  
www.tlfi.de



TimeLine Financials  
GmbH & Co.KG  
Weststraße 5  
01900 Brettnig-Hauswalde



Gebauer GmbH  
Obere Dammstraße 8-10  
42653 Solingen



ODS GmbH  
Nordwestring 133  
90419 Nürnberg



S.C. TimeLine Business Systems S.R.L.  
Gimnasticii 9  
550172 Sbiu  
Romania



TimeLine Consulting  
GmbH & Co.KG  
Zeppelinstraße 4  
79331 Teningen Nimburg



TimeLine Consulting  
GmbH & Co.KG  
Wallstraße 22 b  
91301 Forchheim



TimeLine Business Systems k.s.  
Námestie Slovenského povstania 5  
90031 Stupava  
Slovenská republika



TimeLine® ERP India Pvt. Ltd.  
905, Matrix (Near Divya Bhasker)  
S G Road, Ahmedabad - 390 051  
Gujarat - India